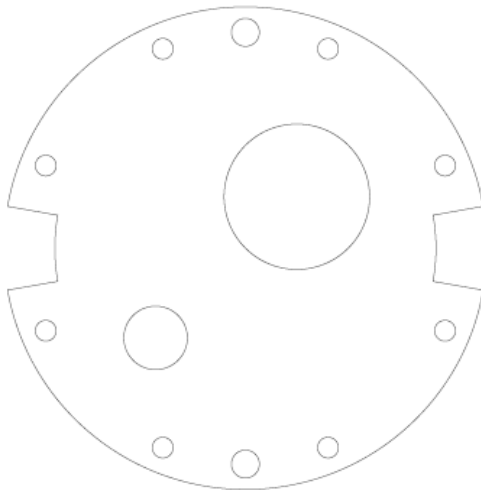


## 2 - Daten DXF / DWG

Konstruktionsteile (beispielsweise für Blechindustrie / Maschinenteile) werden meist in einem gängigen CAD – System erstellt, welches das Dateiformat DWG und / oder das Dateiformat DXF unterstützt oder generieren kann. Damit Ihre Daten möglichst ohne Änderungen übernommen werden können, ist folgendes zu beachten:

- Gewindebohrungen sind mit korrektem Kerndurchmesser zu zeichnen;
- Tolerierte Bohrungen resp. Ausschnitte sind wenn möglich in die Mitte der Toleranz zu zeichnen;
- Teile sind möglichst im Masstab 1:1 zu zeichnen;
- Wenn möglich sind nur die zu schneidende(n) Kontur(en) zu übermitteln;
- Zur Masskontrolle ist eine vermasste Zeichnung zu übermitteln, z.B. als PDF.

So könnte Ihre Konturzeichnung aussehen:



- nur Konturen
- Bohrungen in Toleranzmitte
- Masstab 1:1

So könnte Ihre vermasste (Kontroll-)Zeichnung aussehen:

